



**SENIORENRESIDENZ**  
HAMBURG - HARBURGER SAND

# Gut betreut leben

Wir sind  
für *Sie* da





## SENIORENRESIDENZ HAMBURG – HARBURGER SAND

### Herzlichen *Dank* für Ihr Interesse

Unsere Seniorenresidenz in Hamburg-Harburg gehört zur K&S Gruppe, einem Familienunternehmen mit Sitz in Sottrum.

Bei allem was wir tun – ob bei der Planung, dem Bau oder dem Betrieb unseres Hauses in Harburg – geht es darum, dass Sie sich bei uns körperlich und seelisch stets bestens versorgt und umsorgt wissen.

Mit unseren Leistungen möchten wir zu Ihrer Sicherheit, Ihrem Wohlbefinden und Ihrer Gemeinschaft mit Nachbarn, Angehörigen und Gästen beitragen.

Wir möchten, dass Sie bei uns in vertrauter Umgebung ein sicheres Zuhause für ein gepflegtes Leben im Alter finden.

Mit herzlichen Grüßen

Dr. Ulrich Krantz  
Vorsitzender des Vorstandes | K&S Gruppe

Björn Hagedorn  
Mitglied des Vorstandes | K&S Gruppe

## Gut betreut *leben* in Hamburg

Seit 2003 bietet die K&S Seniorenresidenz Hamburg-Harburger Sand in bevorzugter Lage direkt am Marktplatz:

- **126 Einzelzimmer mit eigenem Bad**
- **21 Doppelzimmer mit eigenem Bad**
- **Notruf-System in jedem Zimmer**

Die hochwertige Ausstattung der Privatzimmer und Gemeinschaftsräume bietet Ihnen ohne Zusatzkosten einen **komfortablen und behaglichen Alterswohnsitz verbunden mit qualifizierter Pflege.**



## Unsere Pflegeleistungen für *Sie*

Mit all unserer Kraft, Liebe und Fachkompetenz möchten wir Ihnen ein erfüllendes Lebensumfeld bieten, in dem Sie sich wohlfühlen und individuell betreut wissen.

Unser Ziel ist es, Sie in jeglicher Hinsicht zu unterstützen, Sie in unsere Pflegenetzwerke einzubinden und Ihnen ansprechende, stärkende Beschäftigungs- und Entfaltungsmöglichkeiten anzubieten.

**Als zugelassene Pflegeeinrichtung und anerkannter Vertragspartner der Pflegekassen sowie der Sozialhilfeträger erstrecken sich unsere Leistungen von der Pflege über die Betreuung bis hin zur hauswirtschaftlichen Versorgung.**

Wir nehmen uns Zeit für Sie und besprechen in Ruhe mit Ihnen und Ihren Angehörigen, welche der einzelnen Leistungen für Sie in Betracht kommen.



Unsere Extras  
für *Ihr*  
Wohlbefinden

Wohlfühlbad in jedem Wohnbereich

.....

Einladender Innenhof im Grünen

.....

Gymnastik mit  
seniorengerechten Übungen

.....

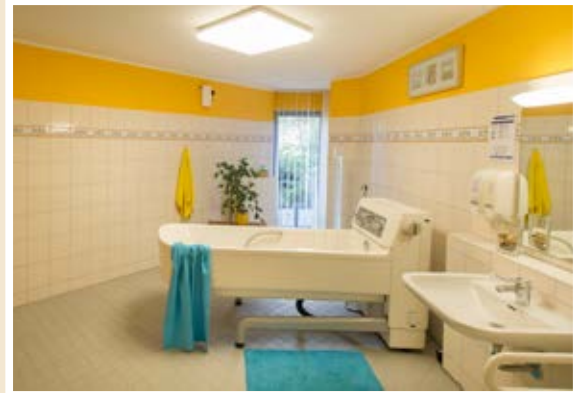
Entspannung im Raum der Sinne –  
mit Lichtspielen und sanfter  
Musik zum Träumen

.....

Friseur im Haus

.....

Fußpflege im Haus





## Die Ausstattung *Ihrer* Privatsphäre

Mit Ihrem Einzug bei uns müssen Sie sich einer neuen Umgebung anvertrauen und wir wissen, dass dies keine leichte Aufgabe ist.

Was wir aber für Sie tun können: Wir schaffen mit schönen Stoffen, Bildern und hochwertigen Möbeln für Sie eine **freundliche, behagliche Wohlfühlatmosphäre**. Die gilt für die Gemeinschaftsräume ebenso wie für Ihr privates Zimmer.

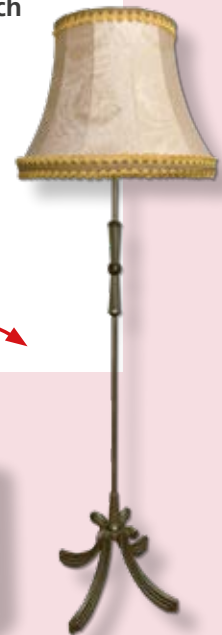
Die **Basismöblierung unserer Pflegezimmer** besteht aus Schrank, Sideboard, Nachttisch, Garderobe sowie Tisch und Stühlen. **Gerne können Sie diese durch eigene, liebgewonnene Möbel ergänzen oder ersetzen.**

**Darüber hinaus halten wir folgende Grundausstattung für Sie bereit:**

- Komfortable, stufenlos verstellbare Pflegebetten
- Großzügige Badezimmer mit bodengleicher Dusche
- Rundfunk-, TV- und Telefonanschluss
- Notruf-System



Wir helfen Ihnen  
gerne bei der  
persönlichen Gestaltung  
Ihres Zimmers



Unsere  
Aktivitäten  
für *Sie*



Unser **Angebot zur Aktivierung und Betreuung** umfasst zum Beispiel diese Aktivitäten, die Ihrem Tag einen wohlthuenden **Rhythmus, Abwechslung und Gemeinschaft** geben:

- Lesen und Vorlesen
- Brett- und Kartenspiele
- Kochen und Backen
- Musik hören, Musizieren, Singen
- Bewegungsübungen und Tanzen in der Gruppe
- Handwerkliche Arbeiten
- Theatergruppe
- Malen und Basteln
- Besuch von kulturellen und sportlichen Veranstaltungen
- Spaziergänge und Ausflüge
- Besuch von Gottesdiensten













Es sind die *Begegnungen* mit Menschen,  
die das Leben lebenswert machen.

Guy de Maupassant



## Beispiel für einen Veranstaltungsplan

### Gruppenangebote

Zeit	Montag	Dienstag	Mittwoch	Donnerstag	Freitag	Samstag	Sonntag
10:00	Sitzgymnastik im Gymnastikraum  	Singen oder Malen im Speisesaal  	Gedächtnistraining im Speisesaal  	Kochen  	Bingo im Speisesaal  	Gruppenangebot nach Aushang  	
12:00	Mittagessen	Mittagessen	Mittagessen	Mittagessen	Mittagessen	Mittagessen	Mittagessen
16:00	Lesung im Speisesaal  	Handgruppe im Speisesaal  	Kreativgruppe im Speisesaal  	Gedächtnistraining im Speisesaal  	Kochen  	Malen im Speisesaal  	
18:00	Abendbrot	Abendbrot	Abendbrot	Abendbrot	Abendbrot	Abendbrot	Abendbrot

## Für *Sie* und Ihre Gäste

Ihr neues Zuhause bei uns ist **ruhig gelegen und doch zentral** in Harburg – darauf legen wir großen Wert. Wann immer Ihnen nach Gemeinschaft ist, Sie finden sie gleich in der Nachbarschaft oder auch direkt bei uns im Haus.

Unser Haus empfängt Sie und Ihre Gäste wie ein kleiner Marktplatz mit **stilvollen Sitzgelegenheiten** und **gemütlichen Ecken zum Treffen und Plaudern**. Hier können Sie jeden Tag inspirierende Eindrücke sammeln, Gäste empfangen und Verbindung halten.



## Für Leib und *Seele*



Wir bieten Ihnen **täglich drei Hauptmahlzeiten und zwei Zwischenmahlzeiten** an. Diese servieren wir Ihnen entweder in netter Tischgemeinschaft in der hellen, freundlich gestalteten Cafeteria oder in den Wohnbereichen.

- **Täglich frisch zubereitete Auswahlmenüs**

.....

- **Regionale Spezialitäten**

.....

- **Frische Salate und Obst**

.....

- **Erfrischungsgetränke**

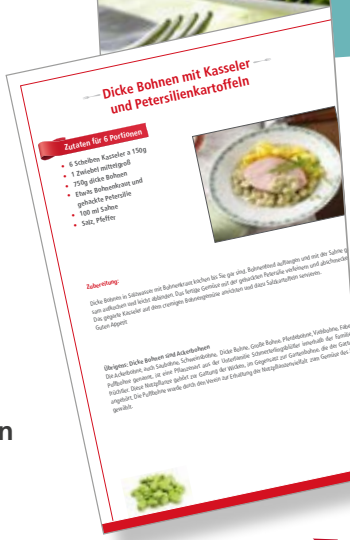
.....

- **Kaffeespezialitäten an der Mocca-Bar**

.....

- **Festessen an Feiertagen und zu Jubiläen**

.....



## Musterspeiseplan

10.08. - 16.08.						
	Menü 1	Kcal	Zusatz- stoffe	Menü 2	Kcal	Zusatz- stoffe
<b>Mo.</b>	<b>Vorsuppe</b> Hähnchenbrustfilet mit Kaisergemüse und Salzkartoffeln <b>Apfelkompott</b>	450	5 3	<b>Vorsuppe</b> Nudeleintopf mit Rindfleisch und buntem Gemüse <b>Vanille-Sahne-Pudding</b>	450	5 3
<b>Di.</b>	<b>Vorsuppe</b> Kalbsgulasch mit Rotkohl dazu Kartoffelwürfeln <b>Quarkspeise</b>	500	1 3	<b>Vorsuppe</b> Nudeln mit Bolognese und Salat <b>Quarkspeise</b>	500	1 3
<b>Mi.</b>	<b>Vorsuppe</b> Hackbraten mit Rosenkohl dazu Kartoffeln <b>Rote Grütze mit Schlagsahne</b>	430	5 1,3	Herzhafter Fadennudeleintopf mit Hühnerfleisch und Gartengemüse <b>Rote Grütze mit Schlagsahne</b>	430	5 1,3
<b>Do.</b>	<b>Vorsuppe</b> Currygeschnetzeltes mit Reis <b>Frisches Obst</b>	450	2	<b>Vorsuppe</b> Kaiserschmarrn mit Rosinen und Apfelmus <b>Frisches Obst</b>	450	3
<b>Fr.</b>	<b>Vorsuppe</b> Geflügelragout mit Püree <b>Vanille-Sahne-Pudding</b>	470	5 1,3	<b>Vorsuppe</b> Rotbarschfilet mit Weißweinsauce, Gemüsestreifen und Salzkartoffeln <b>Apfelkompott</b>	470	5 1,3
<b>Sa.</b>	<b>Vorsuppe</b> Gefüllte Paprikaschoten mit Tomatensauce und Kartoffeln <b>Götterspeise</b>	500	5 1,3	<b>Vorsuppe</b> Burgunderbraten mit Möhren / Kolrabigemüse und Kartoffeln <b>Götterspeise</b>	500	5 1,3
<b>So.</b>	<b>Vorsuppe</b> Putengeschnetzeltes mit Pilzen und herzhaftem Eibly <b>Apfelkompott</b>	430	2	<b>Vorsuppe</b> Gedünsteter Fisch mit Dill-Soße und Gurkensalat dazu Kartoffeln <b>Apfelkompott</b>	450	5 3



*gut betreut leben!*



**CARE**  
SERVICE



## Ihr *Wohlbefinden* liegt uns am



Sie benötigen auf Basis einer ärztlichen Verordnung **Schon- oder Diätkost, hochkalorische Ernährung** oder **zusätzliche Nacht- mahlzeiten?**

Unser Küchenteam kümmert sich gerne darum und bereitet Ihnen fachkundig und sorgfältig die verordnete Kost zu.

Falls Sie unsere reguläre Verpflegung aufgrund von **Schluck- oder Kauproblemen** nicht zu sich nehmen können, bereiten wir Ihnen die Mahlzeiten in pürierter bzw. passierter Form zu – selbstverständlich ebenfalls appetitlich präsentiert.

Denn wir wissen, dass Goethe schon ganz recht hatte:

**„Das Essen soll zuerst das Auge erfreuen  
und dann den Magen“**

Johann Wolfgang von Goethe



## Ein schneller Draht zu *Ihrer* Familie



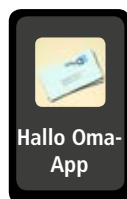
Früher konnte man mit einem Telefon nur telefonieren ...  
Und heute?

Ihre Angehörigen sprechen, schreiben, fotografieren und filmen mit ihren  
Mobiltelefonen und halten jederzeit und von überall Verbindung.

Auch mit Ihnen – zum Beispiel auf diesem „neumodischen“ Weg:

## Hallo Oma - @pp

Wer von Ihren Verwandten und Freunden ein Smartphone nutzt, kann Ihnen  
problemlos Nachrichten in die K&S-Residenz schicken. Texte und Bilder werden  
vor Ort ausgedruckt und an Sie übergeben. So bleiben Sie auf dem neuesten  
Stand und können ganz ohne E-Mail oder Handy mit den aktuellen Nachrichten  
versorgt werden. Dies gilt natürlich auch für die Großväter ...



Liebe Oma!  
Ich bin gerade auf dem Weg  
nach Kopenhagen. Ostsee-  
kreuzfahrt.  
Strahlende Sonne, wehende  
Haare, klare Sicht ... herrlich!  
Viele Grüße und bis bald  
Deine Paula





## Wohnen *Sie* bei uns auf Probe

Eine so wichtige Entscheidung wie der Einzug in eine Seniorenresidenz braucht auch ein gutes Bauchgefühl ...

Nutzen Sie gerne unser Angebot der **Residenztage auf Probe**.

Oder erleben Sie **gemeinsam mit Ihren Angehörigen**, wie sich das neue Zuhause bei uns anfühlt. Wir laden ein Familienmitglied ein, die ersten drei Tage nach Ihrem Einzug kostenlos mit Ihnen in unserer Residenz zu wohnen und an den gemeinsamen Mahlzeiten teilzunehmen.



Testen Sie uns, seien Sie unser Gast  
oder schauen Sie mit Ihrer Familie  
auf eine Kaffeestunde bei uns vorbei.

*Sie sind herzlich eingeladen.*

## Unter *freiem Himmel*

### – ein schönes Plätzchen draußen



Wussten Sie, dass sich jeder von uns bereits nach ganz kurzer Zeit in einer natürlichen Umgebung erholt und entspannt? Wir sind geistig erfrischt, können uns leichter erinnern, einfacher konzentrieren und fühlen uns einfach ein bisschen besser.

Grund genug für uns, ein besonderes Augenmerk auf die **Gestaltung des Gartens und der Dachterrasse** zu legen. So schaffen wir für Sie und Ihre Gäste schöne Plätze unter freiem Himmel **mitten im Grünen**, umgeben von Kräutern und Blütenpracht.



## Unser *Engagement*

Um ein Höchstmaß an Lebensqualität für unsere Bewohner zu erreichen, sind wir Mitglied in mehreren Initiativen:



Netzwerk Palliative  
Geriatric Hamburg

### Wir als Arbeitgeber

Nicht nur unsere Bewohner, auch unsere Mitarbeiter liegen uns am Herzen. Für unsere familienfreundliche Personalpolitik sind wir bereits mehrfach als „Great Place to Work“ ausgezeichnet worden.



## K&S Seniorenresidenz Hamburg-Harburg

Neue Straße 26  
21073 Hamburg  
Telefon: 040 / 851 86-0

[hamburg-harburg@ks-residenz.de](mailto:hamburg-harburg@ks-residenz.de)  
[www.ks-gruppe.de](http://www.ks-gruppe.de)

Kostenlose zentrale Telefonnummer:  
0800 / 300 17 17

