

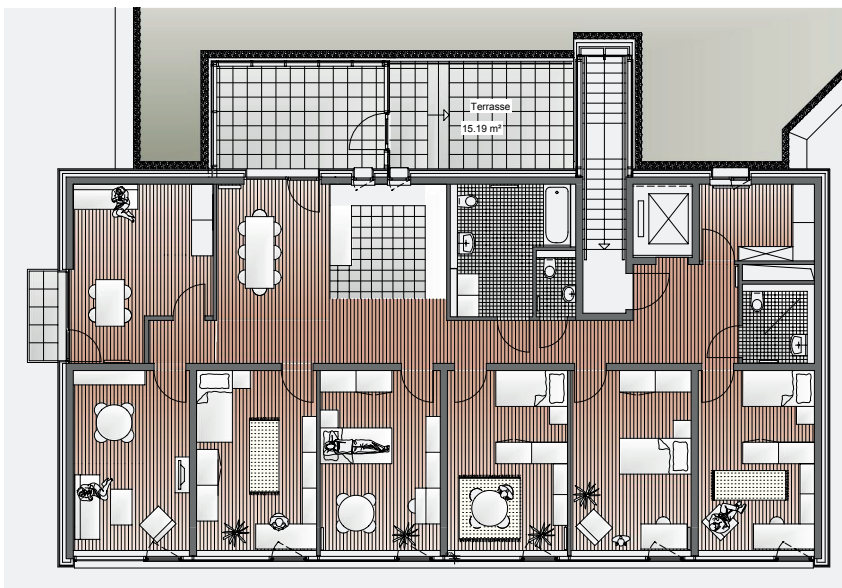
Aus Liebe zum Leben



Wohngemeinschaft Dorothea

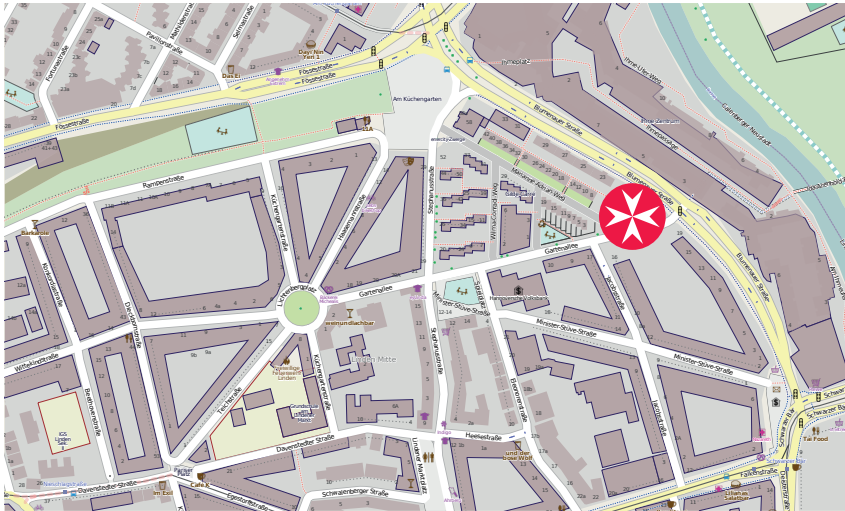
Ambulant betreute Wohngemeinschaft für demenziell Erkrankte
in Hannover-Linden

Grundriss und Ausstattung



- 6 Zimmer mit je ca. 16 qm
- Ein großes Badezimmer mit Badewanne, ein kleines Duschbad und ein einzelnes WC
- Gemeinschaftsraum mit Einbauküche, offenem Essbereich, Wintergarten und Terrasse
- Großes Wohnzimmer
- Barrierefreie Architektur

Lageplan



**Dorothea –
Ambulant betreute Wohnge-
meinschaft
für demenziell Erkrankte**
Gartenallee 25,
30449 Hannover

Infrastruktur

Zentral in Hannover gelegen,
fußläufig sind Geschäfte und
Cafés zu erreichen. Gute
Verkehrsanbindung, Ärzte mit
verschiedenen Fachausrichtun-
gen in naher Umgebung.

Finanzierungsbeispiel

Beispielrechnung anhand des Pflegegrades III pro Monat

Kosten

Pflegeleistungen (je nach Pflegegrad, hier: III)	1.363,- Euro
Betreuungsleistungen	ca. 2.390,- Euro
Miete (ca. Angaben)	ca. 550,- Euro
Haushaltsgeld	250,- Euro
Gesamtkosten pro Monat	ca. 4.553,- Euro

Refinanzierung

Pflegeleistungen nach § 36 SGB XI nach Pflegegrad III	- 1.363,- Euro
Wohngruppenzuschlag	- 214,- Euro
Entlastungszuschlag (evtl.)	- 125,- Euro
Eigenanteil	ca. 2.851,- Euro



Die aufgeführte Berechnung basiert auf Beispielzahlen. Wir beraten Sie gern individuell zu den entstehenden Kosten und den Refinanzierungsmöglichkeiten.

Ansprechpartner

Johanniter-Sozialstation
Sutelstraße 7A, 30659 Hannover
Tel. 0511 6151564 oder 0800 0019214 (gebührenfrei)

Ostland Wohnungsgenossenschaft eG
Telefon 0511 949940